

# ACCES - MENU

## Gérer le compte ameli

### 1.1 COMMENT OUVRIR UN COMPTE AMELI ?



Pour gérer les dépenses de santé, obtenir des documents, échanger avec la Cpm et consulter le suivi des demandes

Vous disposez d'un code à 4 ou 8 chiffres

[code provisoire remis à l'accueil de la CPAM ou code déjà personnalisé pour accéder aux bornes multi-services]



#### Il vous faut :

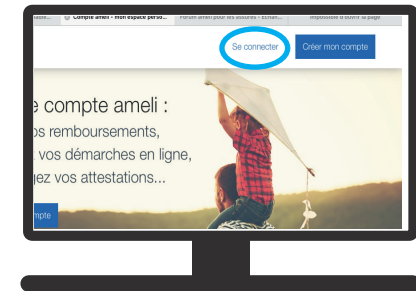
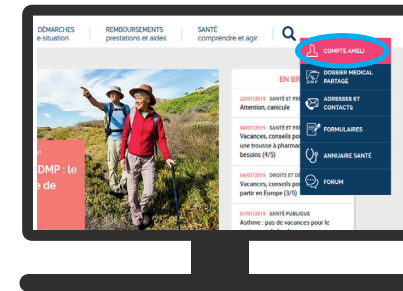
- Numéro de sécurité sociale
- Mot de passe (4 ou 8 chiffres)
- Adresse e-mail

### 1/4 ACCES

Depuis un ordinateur > se rendre sur **ameli.fr**

**Accepter** l'utilisation de cookies.  
**Saisir** le code postal. **Confirmer**.  
**Cliquer** sur l'icône « COMPTE AMELI ».

Depuis un smartphone ou une tablette, **télécharger gratuitement** l'application « ameli ».



### 2/4 CONNEXION

**Cliquer** sur « se connecter » ou « ajouter un utilisateur ».

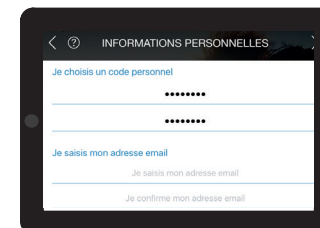
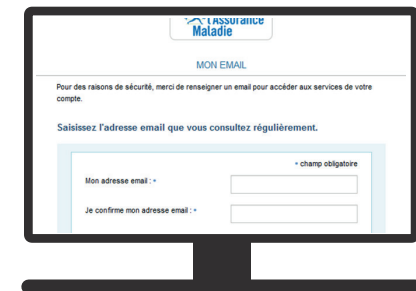
**Saisir** le numéro de sécurité sociale.  
**Saisir** le mot de passe / code provisoire.  
*NB : le code provisoire à 4 chiffres devra être personnalisé en mot de passe de 8 à 13 chiffres.*



### 3/4 PERSONNALISATION

**Accepter** les conditions générales.

**Compléter** les coordonnées en indiquant une adresse e-mail (donnée obligatoire) et un numéro de téléphone. Accepter ou non les contacts.  
*NB : L'adresse e-mail doit être unique et personnelle, c'est-à-dire qu'elle ne peut pas être utilisée pour un autre compte ameli.*



suite...

## 1.1

## 4/4 VALIDATION

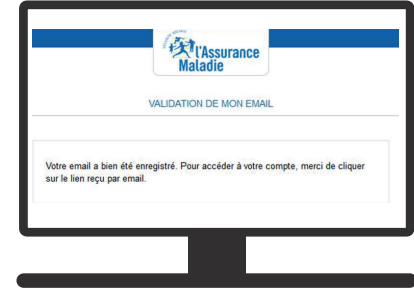
**Le compte ameli est créé.**

**Cliquer** sur le lien de validation envoyé par e-mail (attention, validité de 7 jours uniquement).

**Fermer** la page Internet de création.

**Revenir** à l'écran de connexion du compte ameli.

**Se connecter** (avec le nouveau mot de passe) pour pouvoir utiliser les services en ligne du compte personnel ameli.

**!!! À PENSER**

*Mettre à jour la carte Vitale dans un accueil de la Cnam, en pharmacie ou dans un hôpital, pour procéder au chargement des nouvelles données.*